

G

uide de l'habitant



2020
2021

2

Ville pratique
Sommaire

3

VILLE PRATIQUE

Présentation de la ville
Conseil municipal - Permanences des élus
Commissions participatives
Au quotidien
Associations
Supports de communication

18

VILLE ACCUEILLANTE

Petite enfance
Enfance - jeunesse
Solidarités - Santé - Centres sociaux
Seniors

23

VILLE INNOVANTE

Éducation
Emploi

26

VILLE RAYONNANTE

Sports et loisirs
Culture
Tourisme et patrimoine
Relations internationales

31

VILLE ÉVÉNEMENT

Événementiel



Retrouvez les structures dans lesquelles vous pouvez accéder gratuitement et librement à internet



Accès internet réservé aux adhérents et inscrits



Accès libre aux outils informatiques

3

Ville pratique
Présentation de la ville



14 658 habitants
(au 1^{er} janvier 2020)



1120 ha
(plan de ville disponible
en mairie - 1€)

Place Olivier Thuau - CS 40027 - 49801 TRÉLAZÉ Cedex - 02 41 33 74 74
www.trelaze.fr - contact@mairie-trelaze.fr  [mairie.trelaze](https://www.facebook.com/mairie.trelaze)  [ville_trelaze](https://twitter.com/ville_trelaze)

► Horaires d'ouverture Mairie

8 h 45-12 h 15 et 13 h 30-17 h sauf le lundi jusqu'à 17 h 45 (17 h en période de vacances scolaires) et le jeudi jusqu'à 19 h
Samedi matin (uniquement permanence état civil) : 10 h-12 h

Contacts des services :**Information - Standard**

02 41 33 74 74
accueil.mairie@mairie-trelaze.fr

**État civil - Formalités - Élections
Inscriptions scolaires - Cimetière**

02 41 33 74 80
etatscivil@mairie-trelaze.fr
Fermé le lundi matin

Services techniques - Environnement

02 41 33 74 79
urbatech@mairie-trelaze.fr
Accueil sur RDV
Fermé le mardi et vendredi après-midi

Urbanisme / Droits des sols

02 41 69 98 01
service.permis.de.construire@mairie-trelaze.fr
Accueil sur RDV
Fermé le mardi et vendredi après-midi

Centre Communal d'Action Sociale (CCAS)

02 41 33 74 65
ccas@mairie-trelaze.fr
Fermé le lundi matin

Événementiel - Théâtre de l'Avant-scène

(Festival, expositions...)
02 41 33 74 85
service.evenementiel@mairie-trelaze.fr

Culture (danse, musique, médiathèque)

Sports - Jumelage - Tourisme
02 41 33 74 89
culture.sport.jumelage@mairie-trelaze.fr

Communication

02 41 33 74 63
service.communication@mairie-trelaze.fr

Cuisine centrale

02 41 69 02 05
cuisine.centrale@mairie-trelaze.fr

Le Maire et ses adjoints



Marc GOUA
Maire
événementiel,
vie des quartiers,
politique de
la ville,
communication



Lamine NAHAM
1^{er} Adjoint
finances,
ressources hu-
maines et qualité
du service public



Chantal JEOFFROY
Culture et
jumelage



François STEINEBACH
Sports et
jeunesse



Véronique PINEAU
Éducation



Amine KARIM
Numérique et
innovations
technologiques



Izzet ALBAYRAK
Urbanisme



Cendrine DEVERRE
Développement
durable et
qualité
environnementale

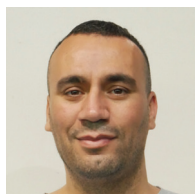


Magali HEURTIN
Solidarités

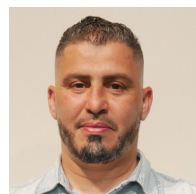
Les conseillers délégués



Cindy DELANOE
Citoyenneté et
patrimoine



Ali ESSAROKH
Vie des
quartiers



Salah MOUMNI
Jeunesse



Sylvie COULOT
Petite enfance
et santé



Ali AMINE
Emploi, écono-
mie et insertion

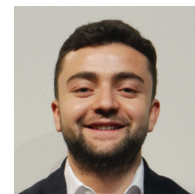


Christophe BOUJON
Éducation



Frédéric CHAMARD
Partenariats et
commerces

Les conseillers municipaux de la majorité



Ozkan ERTURK



Mathilde HOUSSET WEBER



Florence BERTHO



Gulden CIKCIKOGLU



Marie-Hélène PETIT



Samira SFAIHI



Élise MAURY



Alain PANTAIS



Lydie JACQUET

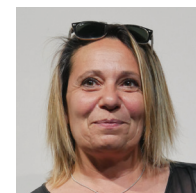


Sébastien BOUSSION

Les conseillers communautaires



Marc GOUA



Lydie JACQUET



Sébastien BOUSSION



Jean-François GARCIA

Les conseillers municipaux de la minorité



**Boris
BATAÏS**



**Gilles
ERNOULT**



**Mylène
CANEVET**



**Jean-François
GARCIA**



**Ghislaine
THEPIN**



**Claude
CADOT**



**Fatiha
REDISSI**

La ville de Trélazé met en place des commissions participatives. Elles ont pour objectif de donner la parole aux habitants et leur permettre de participer activement à la vie de la commune.

Elles sont co-présidées par un ou une élu(e) et un membre de la société civile. 6 commissions ont été créées. La liste n'est pas exhaustive, d'autres commissions pourront être mises en place au fil des besoins et du temps.

- Commission participative « environnement et urbanisme durable »
- Commission participative « liaisons douces »
- Commission participative « intergénérationnel »
- Commission participative « numérique et innovations technologiques »
- Commission participative « jumelage »
- Commission participative « sport »

Comment ça marche ?

- Les commissions participatives sont constituées d'élus, d'habitants, de représentants associatifs, d'acteurs économiques de la ville de Trélazé.
- Les commissions sont constituées de 4 personnes minimum et 15 personnes maximum, afin de faciliter les échanges et les débats
- Les sujets abordés par ces commissions sont proposés par les élus qui en sont membres ou au moins un tiers des membres de la commission
- Les commissions se réunissent au moins 4 fois par an
- Un règlement intérieur définit les modalités de travail de ces commissions

Plus d'informations sur www.trelaze.fr



8

Ville pratique

Permanences Maire et Conseillers municipaux

Lundi

Lydie Jacquet

Conseillère communautaire
lydie.jacquet@mairie-trelaze.fr
 En mairie sur rdv le matin

Mardi

Chantal Jeoffroy

Adjointe à la culture et jumelage
chantal.jeoffroy@mairie-trelaze.fr
 En mairie sur rdv l'après-midi

Mercredi

Lamine Naham

Adjoint aux finances, ressources humaines et qualité du service public
 1^{er} mercredi du mois 14 h-16 h
 Espace de proximité du Grand Bellevue
 3^e mercredi du mois 14 h-16 h
 École Florence Arthaud - Quantinière
lamine.naham@mairie-trelaze.fr

Magali Heurtin

Adjointe aux solidarités
 2^e mercredi du mois 14 h-16 h
 Espace de proximité du Grand Bellevue
magali.heurtin@mairie-trelaze.fr

Izzet Albayrak

Adjoint à l'urbanisme
 le mercredi de 17 h à 19 h
 Espace de proximité du Grand Bellevue
izzet.albayrak@mairie-trelaze.fr

Salah Mourni

Conseiller délégué à la jeunesse
 19 h-20 h | Espace de proximité du Grand Bellevue
salah.mourni@mairie-trelaze.fr

Christophe Boujon

Conseiller délégué à l'éducation
 à partir de 15 h sur rdv | Mairie
christophe.boujon@mairie-trelaze.fr

Sébastien Bousson

Conseiller communautaire
 le matin sur rdv | Mairie
sebastien.bousson@mairie-trelaze.fr

Jeudi

Chantal Jeoffroy

Adjointe à la culture et jumelage
chantal.jeoffroy@mairie-trelaze.fr
 En mairie sur rdv l'après-midi

Vendredi

Ali Amine

Conseiller délégué à l'emploi, économie et insertion
 15 h-17 h | Espace de proximité du Grand Bellevue, avec ou sans rdv
ali.amine@mairie-trelaze.fr

Ali Essarokh

Conseiller délégué à la vie des quartiers
 15 h-17 h | Espace de proximité du Grand Bellevue, sur rdv
ali.essarokh@mairie-trelaze.fr

9

Ville pratique

Permanences Maire et Conseillers municipaux

Samedi matin en mairie sur rdv

Marc Goua

Maire de Trélazé
marc.goua@mairie-trelaze.fr

Amine Karim

Adjoint au numérique et innovations technologiques
amine.karim@mairie-trelaze.fr

Salah Mourni

Conseiller délégué à la jeunesse
salah.mourni@mairie-trelaze.fr

Lamine Naham

1^{er} Adjoint aux finances, ressources humaines et qualité du service public
lamine.naham@mairie-trelaze.fr

François Steinebach

Adjoint au sport et à la jeunesse
francois.steinebach@mairie-trelaze.fr

Frédéric Chamard

Conseiller délégué aux partenariats et commerces
frederic.chamard@mairie-trelaze.fr

Rencontre sur rdv à la mairie

Véronique Pineau

Adjointe à l'éducation
veronique.pineau@mairie-trelaze.fr

Sylvie Coulot

Conseillère déléguée à la petite enfance et santé
sylvie.coulot@mairie-trelaze.fr

Cindy Delanoë

Conseillère déléguée à la citoyenneté et patrimoine
cindy.delanoë@mairie-trelaze.fr

Cendrine Deverre

Adjointe au développement durable et qualité environnementale
cendrine.deverre@mairie-trelaze.fr

Magali Heurtin

Adjointe aux solidarités
magali.heurtin@mairie-trelaze.fr

Izzet Albayrak

Adjoint à l'urbanisme
izzet.albayrak@mairie-trelaze.fr

A ces permanences s'ajoutent des permanences « partagées », sur 2 sites de la commune.

Présence d'un élu tous les mercredis des semaines paires, de 16 h à 18 h, au Centre social Ginette Leroux (à partir de la semaine 40) et à l'école Florence Arthaud (à partir de la semaine 44).

Informations sur le site de la ville : www.trelaze.fr (la liste des élus présents à ces permanences sera rendue publique en début de chaque semaine concernée)

10

Ville pratique

Au quotidien

Collecte des ordures ménagères - Gestion par Angers Loire Métropole

Numéro vert (gratuit depuis un fixe) 0 800 41 88 00 - www.angersloiremetropole.fr
La collecte du tri est effectuée le jeudi des semaines paires entre 12 h et 20 h, et la collecte des ordures ménagères est effectuée le vendredi entre 12 h et 20 h. Pour toute commande de poubelle ou réclamation, information sur la taxe des ordures ménagères : contacter Angers Loire Métropole.

Déchetterie la plus proche

Villechien - rue de la Paperie - 49124 St Barthélémy d'Anjou - 02 41 79 79 94

Horaires d'hiver (du 2 novembre au 31 mars)

Ouvert du lundi au vendredi 9 h-12 h et 14 h-17 h, le samedi 9 h-17 h et le dimanche 9 h-12 h

Horaires d'été (du 1^{er} avril au 31 octobre)

Ouvert du lundi au vendredi 8 h 30 à 12 h et 13 h 30-17 h 30,
le samedi 8 h 30-18 h et le dimanche 8 h 30-12 h

Fermée tous les jours fériés

Compostage en bac : renseignements service déchets d'Angers Loire Métropole
0 800 41 88 00 ou dechets@angersloiremetropole.fr

Marchés

Quartier Malaquais (Place Gabriel Péri) le dimanche 8 h-13 h
Pour exposer sur les marchés, contacter le «service des droits de place» 02 41 33 74 79

La Poste

Av. Pierre Mendès France (centre commercial Bellevue)
Ouvert lundi 14 h-17 h et du mardi au vendredi 9 h-12 h et 14 h-17 h, le samedi 9 h-12 h

Relais poste

4 av. de la République - Ouvert du lundi au vendredi 8 h 15-16 h 30, le samedi 8 h 15 - 12 h

Agence postale communale

Mairie - Place Olivier Thuau
Ouvert le mardi, mercredi et vendredi 8 h 45-12 h 15

Trésor Public

Ouvert lundi, mardi, jeudi 8 h 30 -12 h et 13 h 30 -16 h 00. mercredi et vendredi 8 h 30-12 h
17 av. de la République - 02 41 69 02 49

11

Ville pratique

Au quotidien

SIP ANGERS - Service des Impôts des Particuliers

15 bis rue Dupetit Thouars
Recouvrement des impôts 02 41 74 51 51

Cimetière

Route d'Andard
Du 1^{er} octobre au 31 mars 8 h 30-18 h et du 1^{er} avril au 30 septembre 7 h 30-18 h

Maison paroissiale

126 rue Jean Jaurès - 02 41 69 00 48

Bourse du travail

12 rue de Bel Air - Union locale - 02 41 34 02 55

Police Nationale

Bureau de secteur de Monplaisir

9 - 11 rue de Harlem / Angers - 02 72 79 89 10 / Ouvert du lundi au vendredi 9 h - 17 h

Commissariat central

15 bis rue Dupetit Thouars / Angers - 02 41 57 52 00 ou faire le 17
Ouvert toute l'année 7jours/7 et 24 h/24

Correspondants de nuit

02 41 32 02 78 - cdn.rqt@orange.fr

L'équipe de médiateurs sociaux est à votre disposition le soir et le week-end pour signaler un problème technique sur l'espace public, des problèmes de nuisances, de voisinage...

Maison de la justice et du droit (Angers Loire Métropole)

Ctre commercial du Chapeau de gendarme - av. Winston Churchill / 49000 Angers
02 41 45 34 00 - mjd-angers@justice.fr

Ouvert du lundi au vendredi 9 h-12 h et 13 h-17 h. «

Chaque usager peut gratuitement bénéficier d'un accueil, d'une écoute, d'une information sur ses droits et obligations.



Gare de Trélazé (quartier de la Quantinière - ligne 19)

Desservie par TER Pays de la Loire
www.ter.sncf.com

Transports en commun d'Angers Loire Métropole (IRIGO - lignes 2,10)

Abonnement IRIGO + TER « TUTTI ILLIMITÉ COMBINÉ »
02 41 33 64 64 - contact@irigo.fr - www.irigo.fr

Ensembl' (www.ensembl.fr)

Réseau d'échanges de voisinage dans votre immeuble, avec vos voisins de quartier et avec tous les acteurs de la vie locale.

ERDF - dépannage 09 72 67 50 49 / **GRDF** - dépannage 0 800 47 33 33

Eau et assainissement (Angers Loire Métropole)

Urgence eau - 02 41 05 50 50
Urgence assainissement - 02 41 05 51 51

Les annuaires des commerces, artisans et entreprises sont disponibles sur notre site internet : www.trelaze.fr / Rubrique Ville Pratique / Annuaires



En cas d'urgence

Village Santé Angers Loire

Pôle d'accueil des patients 02 41 41 75 99

Urgences 24/24 :

Main - 02 41 86 86 41
Urgences cardiologiques - 02 41 47 71 71

Plusieurs associations vont élire un nouveau bureau courant septembre.
Consultez l'annuaire des associations sur le site de la ville, mis à jour régulièrement (contact mail, site).

SPORTIVES

Aïkido Club des Plaines de Trélazé	06 24 94 74 95
Amis de la Pétanque trélazéenne	02 41 34 06 41
Anjou Triathlon Trélazé	06 40 74 52 16
Badminton Trélazé club	06 33 78 79 04
Club de plongée des ardoisières de Trélazé	06 83 40 99 03
Dojo Trélazéen (judo)	06 12 11 67 53
Églantine sportive trélazéenne (football)	02 41 69 05 93
Entente cyclotouriste Trélazéenne (cyclotourisme et marche)	02 41 69 15 61
Fala futsal	06 03 59 73 88
Foyer Espérance (football)	02 41 69 05 51
Foyer Espérance (tennis de table)	06 80 37 61 68
Gymnastique d'entretien pour adultes (GEA)	06 73 32 59 89
Gymnastique volontaire	06 08 27 18 46
Judo club trélazéen (judo, jujitsu, remise en forme)	06 1505 56 96
Karaté club trélazéen	06 88 39 66 77
Retraite sportive trélazéenne	06 22 41 97 26
SCO athlétisme - Antenne Trélazé	06 81 51 99 69
Sporting club Diabolos Trélazé (futsal)	07 77 31 41 08
Sporting Trélazé	06 51 66 45 17
Trélazé basket	06 62 68 79 99
Trélazé boxing club (anglaise)	06 79 88 67 47
Trélazé fitness club	06 10 75 65 92
Trélazé gym club	06 60 98 40 29
Trélazé handball	06 41 46 02 94
Union cyclotouriste Trélazéenne	07 87 06 00 74
Qi gong Energie des 4 saisons	07 54 05 10 05

LOISIRS SPORTIFS

Amicale Colombophile	02 41 54 15 90
Amicale des Fresnaies Beaumanoir	02 41 69 74 48
Cercle La Bretonne	02 41 69 79 13
La Perche trélazéenne (pêche)	02 41 69 75 16
La Tour du moulin (boule de fort)	02 41 69 74 15
Les solex de l'Anjou	06 25 72 06 25
Société des chasseurs de la Vallée de la Loire	02 41 54 38 28
Team Dangers (sport moto)	07 88 45 17 36

CULTURE - PATRIMOINE

7 Art Trélazé (promouvoir l'art sous toutes ses formes, peinture, théâtre, chant...)	06 37 56 64 24
49 Regards (peintures - sculptures)	06 63 90 95 19
Association des artistes résidant aux Allumettes	06 11 93 28 81
Art'm (arts plastiques)	06 22 38 09 24
Association culturelle franco - turque	07 60 19 58 58
Association culturelle amitié franco - turque (ACAFT)	06 76 53 55 61
Association Cultures - elles (promouvoir la culture turque)	06 77 43 58 98
Association culturelle des musulmans de Trélazé (ACMT)	02 41 44 51 24
Association des Burkinabé et amis du Burkina Faso	06 21 59 77 92
Antilles Passion Anjou	06 18 87 12 39
Bagad Men Glaz (Folklore breton)	09 64 03 69 72
Carré culturel du Petit Pré (Peinture, théâtre, arts plastiques, yoga...)	02 41 69 04 91
Club photo du Carré Culturel du Petit Pré	06 30 61 66 61
Chorale Chant d'ardoise	06 37 84 00 95
Collectionneurs de Militaria Réunis (collections)	02 41 34 18 82
Compagnie Donne la patte (Théâtre, danse)	06 09 23 98 97
Compagnie Trac N'art (Théâtre amateur)	06 48 37 04 58
Compagnie 3 ^e Méthamorphose (Théâtre)	02 41 39 90 83
Ensemble musical de Trélazé	06 84 27 11 64
FALA (musique - danse)	06 03 59 73 88
Franco-Polo (Culture polonaise)	09 50 05 38 89
Foyer Jacques Brel (chorale, jeux)	06 31 16 46 92
Groupement artistique Trélazéen	06 82 14 90 24
Les Amis de l'Ardoise (Musée de l'ardoise - Patrimoine)	02 41 69 04 71
Les Amis de la Chapelle Bel Air	02 41 57 27 96
Les Arts ludiques (initiation aux jeux de rôle et jeux de société)	06 70 45 77 47
La Troupe des 3 tortues (théâtre)	07 60 97 76 98
L'Établi des mots (ateliers écriture et lecture)	06 76 79 54 28
Mali conte (contes, percussionniste africain)	06 60 44 94 53
Monde et culture	06 86 57 44 71
Opéra pastille (chant)	02 41 87 59 19
Pôle latino's 49 (danses latines)	06 24 00 85 39
Quand Trélazé danse	06 80 94 46 56
Trélazé Scrap (scrapbooking)	06 49 53 32 76

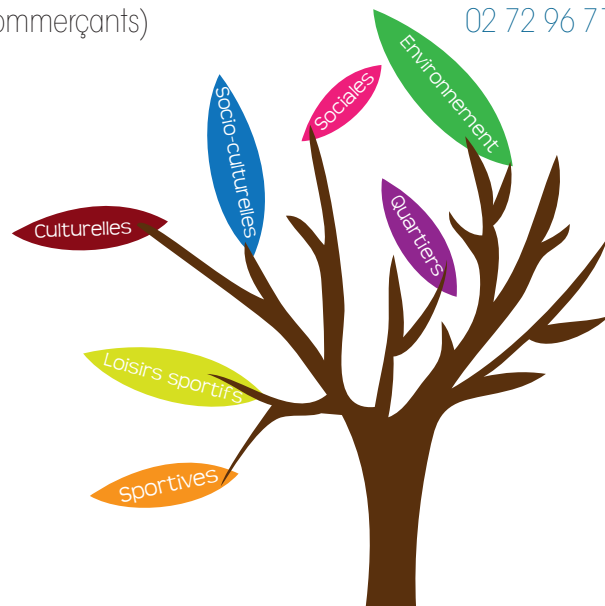
SOCIALES



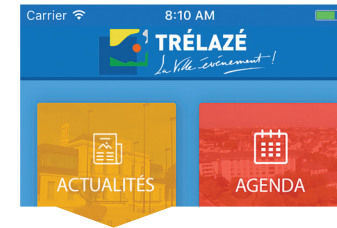
AFTC 49	02 41 34 60 58
AJAC (Les Ateliers pour les Jeunes et les Adultes de la Cité) 	02 41 32 56 12
Anjou Muco (lutte contre la mucoviscidose)	06 98 46 92 19
ASEA (Association pour la sauvegarde de l'enfance et de l'adolescent)	02 41 88 64 33
Associations Soins Santé	02 41 72 06 12
Bod'action (solidarité internationale)	06 21 05 40 34
CLCV de Trélazé (défense des droits locataires et consommateurs) 	07 82 49 65 52
Club de l'amitié seniors	02 41 69 04 58
Club thérapeutique de la Pierre bleue	02 41 96 91 20
Falsafa (favoriser le vivre ensemble et lutter contre les discriminations)	06 45 08 55 54
Jardins de Cocagne	02 41 93 19 19
La Chevalerie (medico-social) 	02 41 18 58 90
La Maison des parents et des adolescents	02 41 42 19 26
Les Mains vermeilles (association de la maison de retraite de Trélazé)	02 41 96 17 41
Les P'tits mineurs (regroupement assistantes maternelles et parents)	06 79 91 88 63
Les Restos du coeur (aide alimentaire - aide à la personne)	06 04 14 01 47
Relais de l'amitié malades handicapés valides	06 28 81 46 97
Relais pour l'emploi (RPE)	02 41 43 86 67
Sang et Vie (don de sang bénévole)	07 89 36 00 07
Secours populaire Français (solidarité)	02 41 34 05 51
Solidarauto	02 41 35 10 50
Solidarité laïque	02 41 69 71 26
Solidarité Trélazé	06 41 95 51 93
Collectif Téléthon Trélazé	06 33 66 02 53
Viexidom (Animation, service, lien social) 	02 41 86 49 00
Vivre ensemble (loisirs-culture-entraide)	02 41 34 18 34

CITOYENNETÉ - CADRE DE VIE - QUARTIER

ACA Quantinière (association des commerçants)	02 41 60 07 00
Addult (développement durable pour Trélazé)	06 11 69 17 30
Ama'Gamelle (pour le maintien d'une agriculture paysanne)	02 41 33 97 93
Amis des Allumettes de Trélazé	06 11 69 17 30
Association des amis et usagers du Village Santé	02 41 41 73 73
Association de la Levée de Napoléon	02 41 34 17 82
Association des habitants du Grand Bellevue	02 41 69 00 12
Association des habitants du Pont de Biais	02 41 34 13 74
Association des habitants de la Quantinière	07 81 19 14 03
Association des Jardiniers du Petit Bois	06 38 99 94 38
Association des Tellières	06 73 98 68 13
Association du Clos du Plessis	02 41 48 95 54
Association protectrice de l'environnement	02 41 34 08 23
Cadre de vie de la Pépinière et de la Prairie	02 41 69 72 02
Comité des fêtes du bourg	06 27 43 43 67
Groupe Espace citoyen	02 41 69 13 66
Le Beaumanoir (résidence Beaumanoir)	02 41 69 73 07
Malaquais en fête	06 67 19 71 62
Club cynophile Angevin	02 41 93 90 00
Groupe Francisco Ferrer Libre Pensée (groupe de pensée)	02 41 34 00 96
Potwinclub (tourisme à moto)	02 41 43 52 12
Régie de quartiers	02 41 69 91 04
Trélazé shopping (association des commerçants)	02 72 96 71 01

**Site de la ville**

www.trelaze.fr
Newsletter hebdomadaire

**Application mobile**

tapez «trelaze» sur App Store
ou Google play

**Panneaux lumineux**

Perreyeux, Arena Loire, Jean Jaurès, Mairie, Place Picasso Quantinière

**Facebook de la ville**

mairie.trelaze

**Twitter de la ville**

ville_trelaze

**Journal municipal**

Infoville (distribution trimestrielle
et consultable sur le site)

**Borne tactile**

Parvis de la Mairie

**Agenda municipal**

distribution en décembre

18

Ville accueillante

Petite enfance**Structures municipales**

Gestion déléguée à la Mutualité Française
Anjou Mayenne - Groupe vyv3

Multi-accueil « Le Puits d'Émerveille » 33 rue de la Foucaudière - 02 41 69 07 65
Accueil régulier et occasionnel des enfants de 2 mois et demi à 4 ans
Ouvert du lundi au vendredi 7 h 30-19 h 30
ma-puitsdemerveille-pdl@vyv3.fr

Multi-accueil « Grand Bellevue » 12 rue des Métiers - 02 41 34 15 82
Accueil régulier et occasionnel des enfants de 2 mois et demi à 4 ans par une éducatrice de jeunes enfants et des auxiliaires de puériculture
Ouvert du lundi au vendredi 8 h - 19 h sauf mercredi 13 h30 - 17 h 30
ma-grandbellevue-pdl@vyv3.fr

Multi-accueil « Mine d'Éveil » 60 rue Valongo - 02 41 42 98 05
Accueil régulier et occasionnel des enfants de 2 mois et demi à 4 ans
Ouvert du lundi au vendredi - 7 h 30-18 h 30
ma-minedeveil-pdl@vyv3.fr

Relais Assistants Maternels (RAM) 06 49 74 91 95
Permanence sur rendez-vous dans les multi-accueils «Mine d'éveil» et «Grand bellevue»
(renseignements sur les MAM de Trélazé)
ram-trelaze-pdl@vyv3.fr

Autres structures petite enfance

Micro-crèche « Petit home » 27 rue Jacques-Yves Cousteau - 02 41 05 11 32
microcrechepetiithome@gmail.com

Micro-crèche « Kaz et Lulu » 4 rue Georges Sand et 41 rue Dutilleux - 06 27 01 12 55
kazetlulu@gmail.com

Micro-crèche « Marie Poppins » 118 bd Bahonneau - 06 32 78 24 28
marie@creche-poppins.fr

19

Ville accueillante

Enfance-jeunesse**Structures municipales**

Gestion déléguée à Léo Lagrange Ouest

Centre social Ginette Leroux

54 av. de la République
02 41 69 00 12

trelaze.accueil.gl@leolagrange.org

Permanence le mercredi 14 h - 18 h

**Centre social Jean Gueguen**

1 rue Pasteur
02 41 69 01 90

trelaze.accueil.jg@leolagrange.org

Permanence le vendredi 14 h - 18 h

**Accueils de Loisirs (3-11 ans)****Inscriptions et renseignements**

Inscription, facturation, accueil de loisirs et garderie périscolaire Léo Lagrange Ouest
54 av. de la République - 02 41 41 27 40

trelaze.alsh.inscription@leolagrange.org - trelaze.alsh.facturation@leolagrange.org

Pour les enfants de 3 à 6 ans les mercredis après-midi et vacances scolaires

Accueil de Loisirs Maternel «Maisoncouleurs» - 225 rue Elisée Reclus - Quartier Grand Bellevue
02 41 87 41 42 - trelaze.maisoncouleurs@leolagrange.org

Accueil de Loisirs Maternel «Mine d'Éveil» - 60 rue Valongo - Quartier Bourg
02 41 95 39 01 - trelaze.minedeveil@leolagrange.org

Pour les enfants de 6 à 11 ans les mercredis après-midi et vacances scolaires

Accueil de Loisirs Jean Gueguen - 1 rue Pasteur - 02 41 69 01 90
trelaze.jeanguieguen@leolagrange.org

Le Hub Rep'R (accueil 11-15 ans)

Hall Hervé Bazin-Chemin de la Maraîchère
02 41 69 73 14 / 06 17 31 14 73 - hubrepr@leolagrange.org

**Le Terminal J (accueil 16-25 ans)
Point Information Jeunesse**

Centre social Ginette Leroux - 54 av. de la République - 02 41 69 73 14 / 06 01 00 83 02
trelaze.responsable.jeunesse@leolagrange.org

Centre communal d'Action Sociale

Hôtel de Ville - Place Olivier Thuau - 02 41 33 74 65

- Aide sociale légale et facultative (placements en établissements, RSA, aides financières...)
- Politique de la ville
- Service retraités
- Service petite enfance délégué à la Mutualité Française Anjou Mayenne (Groupe Vw)

Maison départementale des Solidarités

39 rue Abel Boutin Desvignes / 49130 Les Ponts de Cé - 02 41 79 75 10

Antenne sociale pour Trélazé

254 rue Ferdinand Vest



Des travailleurs sociaux et auxiliaires de puériculture reçoivent sur rendez-vous

Permanences CAF

Centre social Ginette Leroux

Permanence assistante sociale sur rendez-vous 02 41 22 38 38

Permanence d'un technicien sur rendez-vous au 08 10 25 49 30 (appel surtaxé)

Centre Médico Psychologique CMP

Psychiatrie infanto-juvénile

51 av. Pierre Mendès France - 02 41 80 76 94

Centres Sociaux

Gestion déléguée à l'association Léo Lagrange Ouest

Centre social Ginette Leroux

54 av. de la République - 02 41 69 00 12 - trelaze.accueil.gl@leolagrange.org

Ouvert le lundi 14 h-17 h 30, du mardi au jeudi 9 h-12 h et 14 h-18 h

et le vendredi 9 h-12 h et 14 h-17 h 30

Centre social Jean Gueguen

1 rue Pasteur - 02 41 69 01 90 - trelaze.accueil.jg@leolagrange.org

Ouvert du lundi au vendredi 9 h-12 h et 14 h-18 h (fermé le lundi matin)

Maison des Services publics

Les Forges (rue Valongo) - 02 41 05 04 07

Ouvert le lundi 14h-18h et du mardi au vendredi 9 h-12 h et 14 h-17 h 30



22

Ville accueillante

Seniors**Résidence autonomie
Les Toits bleus**

Les Toits Bleus - 6 rue Auguste Chouteau
Résidence autonomie, portage de repas à domicile, animation retraités
 02 41 21 58 58
residence.autonomie@mairie-trelaze.fr

Service d'aide à domicile

02 41 21 58 57
maintien.domicile@mairie-trelaze.fr

**Maison de retraite publique (EHPAD)**

Résidence Les Plaines - 228 rue Elisée Reclus
 02 41 96 17 41 - www.residencelesplaines.com

Résidence privée Beaumanoir

Résidence de 51 logements pour seniors
 20 rue Vivaldi - 02 41 69 73 07

Résidence seniors Blanche de Castille

30 rue Valongo - 02 49 09 23 50 - www.heurus.com

Service de transport aux personnes âgées et/ou à mobilité réduite

Régie de quartiers - 27 rue du Mongazon
 02 41 69 91 04 - Fax 02 41 69 00 35 - rq.trelaze@wanadoo.fr

Centre local d'information et de coordination gérontologique

CLIC de Loir à Loire - Place des Droits de l'homme et du citoyen
 49124 St Barthélémy d'Anjou
 Sur rendez-vous - 02 41 95 28 34 - clicdeloiraire@wanadoo.fr

23

Ville innovante

Éducation**Primaire public****Écoles maternelles**

Gérard Philippe
 225 rue Elisée Reclus
 02 41 87 70 63
ce.0490773z@ac-nantes.fr

Robert Daguerre (groupe scolaire)
 27-29 rue Jules Ferry
 02 41 69 02 18
ce.0490270c@ac-nantes.fr

La Maraîchère
 18 rue Ludovic Ménard
 02 41 69 05 66
ce.0490140l@ac-nantes.fr

Écoles élémentaires

Paul Fort
 255 rue Elisée Reclus
 02 41 22 16 21
ce.0490269b@ac-nantes.fr

Robert Daguerre (groupe scolaire)
 27-29 rue Jules Ferry
 02 41 69 02 18
ce.0490270c@ac-nantes.fr

Aimé Césaire (groupe scolaire)
 130 rue André Malraux
 02 41 25 45 25
ce.0492422s@ac-nantes.fr

Jacques Prévert
 19 rue Edouard Branly
 02 41 69 79 74
ce.0491751m@ac-nantes.fr

Aimé Césaire (groupe scolaire)
 130 rue André Malraux
 02 41 25 45 25
ce.0492422s@ac-nantes.fr

Florence Arthaud (Groupe scolaire)
 20 avenue de la Quantinière
 02 41 05 65 40
ce.0492484j@ac-nantes.fr



La Maraîchère
 59 rue Ludovic Ménard
 02 41 69 00 28
ce.0490264w@ac-nantes.fr

Henri et Yvonne Dufour
 25 rue Edouard Branly
 02 41 69 19 62
ce.0490267z@ac-nantes.fr

Florence Arthaud (Groupe scolaire)
 20 avenue de la Quantinière
 02 41 05 65 40
ce.0492484j@ac-nantes.fr

RASED

Réseau d'aides spécialisées aux élèves en difficulté

Pour les écoles publiques (maternelles et élémentaires), informations auprès des enseignants

02 41 69 03 80 - rased49-trelaze@ac-nantes.fr

Accueil périscolaire

Dans chaque école, sur le site de l'école ou à proximité, un accueil périscolaire est organisé par la délégation de service public Léo Lagrange Ouest. L'accompagnement aller-retour des enfants de l'école au lieu d'accueil est assuré. Informations et contacts des responsables de site affichés à l'école.

02 41 41 27 40

Restauration scolaire

Le repas du midi est assuré dans tous les établissements scolaires par la cuisine centrale de la ville.

60 av. Jean Moulin - 02 41 69 02 05 / cuisine.centrale@mairie-trelaze.fr

Connaitre les représentants des Parents d'Élèves | Rens. auprès de chaque école

Primaire privé

École Montrieux Saint René

Élémentaire et maternelle

113 rue André Malraux

02 41 69 03 93

trelaze.montrieuxstrene@ec49.fr

École Bel Air

Élémentaire et maternelle

Place Bel Air

02 41 69 15 41

trelaze.belair@ec49.fr

Secondaire public

Collège Jean Rostand

142 av. de la République

02 41 69 01 80

ce.0490048L@ac-nantes.fr

Lycée professionnel Ludovic Ménéard

24 place des Tilleuls

02 41 96 19 20

ce.0491646Y@ac-nantes.fr

Mairie de Trélazé - service emploi

Marie-Cécile et Virginie, en lien avec les structures du territoire et les entreprises du Club Partenaires, accompagnent les Trélazéens dans leur recherche d'emploi, leur projet professionnel et fournissent des conseils avisés grâce à leur connaissance du territoire.

Sur rendez-vous : 02 41 33 74 74

Pôle Emploi Angers Roseraie

5 rue Henri Bergson / 49008 Angers - 39 49

Point accueil emploi / Relais pour l'emploi



Plate-forme de renseignements et d'orientation en lien avec les structures du territoire. Accompagne les Trélazéens dans leurs recherches d'emploi, leurs projets professionnels. Il permet de consulter des offres d'emploi, de formation.

Du lundi au vendredi 9 h - 18 h - RDV téléphonique ou sur place.

1 Allée des Mécaniciens - 02 41 43 86 67 - trelaze@rpe49.fr

PLIE (Plan local d'insertion par l'économie)

S'adresse aux personnes confrontées à des problèmes de mobilité de logement ou bénéficiant de minima sociaux ainsi qu'aux personnes résidant dans un quartier prioritaire.

RPE (plus de 26 ans) ou Mission Locale angevine (moins de 26 ans)

Mission Locale Angevine (pour les moins de 26 ans)



Aide pour formaliser un projet professionnel, choisir la bonne orientation, accéder aux offres d'emploi, rédiger un CV...

Centre social Ginette Leroux - 54 av. de la République - 02 41 24 71 43

Accueil lundi (sur RDV) et jeudi 14 h-17 h 30, mardi, mercredi (sur RDV) et vendredi 9 h-12 h

et 14 h-17 h 30 - mlangevine@mla49.org

Structures d'insertion

Régie de quartiers - 27 rue du Mongazon

02 41 69 91 04

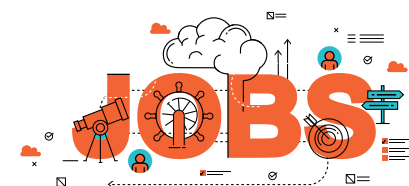
Solidarauto 49 - 50 bd Charles de Gaulle

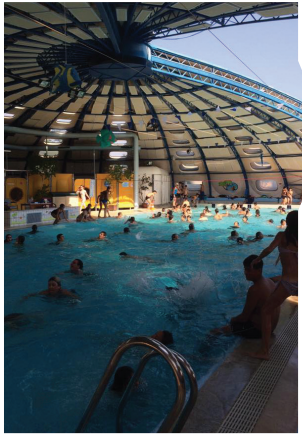
02 41 35 10 50

Envie autonomie - 36 bd Charles de Gaulle

02 41 34 39 81

Le Jardin du Cœur de Maine-et-Loire - 61 rue des Longs Boyaux - 02 41 68 16 34





Équipements sportifs

Parc des sports de la Goducière - 100 av. de la République (2 gymnases, 1 salle de gymnastique, 1 stade, 1 terrain d'entraînement, 1 piste d'athlétisme, 1 plateau extérieur, 1 piscine, 1 halle de sports de raquette)

Gymnase du Petit Bois - av. Mendès France (1 gymnase, 1 stade, 1 plateau extérieur)

Complexe sportif Bernard Bioteau - rue des Toises (2 terrains gazon synthétique, 1 boulodrome, 1 piste de bicross, 1 parcours santé)

Stade Daniel Rouger - rue Daniel Rouger (1 terrain gazon, 1 terrain d'entraînement, 1 terrain synthétique)

Espace sportif du PROFAC - 5 à 7 rue Ludovic Ménard (salles de musculation, boxe, 1 dojo, 1 terrain de pétanque, locaux associations cyclotouristes, marche et pétanque)

Dojo Daguerre - 115 rue Jean Jaurès - salle d'arts martiaux et de gymnastique

Mini-Arena - 131 rue Ferdinand Vest (1 gymnase)

5 Espaces multisports - Quantinière (2 près de l'école Aimé Césaire) - Grand Bellevue (2 au Complexe sportif Petit Bois) - Goducière (av. de la République, face au parc des sports)

Piscine municipale | Fermeture pour travaux de rénovation

Parc des sports de la Goducière - 100 av. de la République

Horaires d'ouverture disponibles à la piscine, en mairie et sur le site internet de la ville

Accueil des classes de la moyenne section au CM2 et le collège Jean Rostand. Tout au long de l'année des cours enfants - adultes et des séances d'aquagym sont mis en place par les Maîtres Nageurs Sauveteurs. Inscriptions et renseignements en septembre à la piscine 02 41 69 01 79 - piscine.municipale@mairie-trelaze.fr

Les associations sportives

Nombreuses disciplines proposées par les associations sportives trélazéennes auxquelles s'ajoutent des activités diversifiées proposées aux seniors par la "Retraite Sportive trélazéenne" - voir rubrique associations page 13



Médiathèque

Espace Hervé Bazin - Chemin de la Maraîchère - 02 41 69 19 64
mediatheque@mairie-trelaze.fr - www.trelaze.fr/lieux/mediatheque/
facebook.com/mediatheque.trelaze/

Ouvert mardi 16 h-18 h 30 / mercredi 10 h-12 h et 14 h-18 h 30 / vendredi 16 h-19 h et samedi 10 h-12 h et 14 h - 17 h / un dimanche par mois de 10 h - 12 h 30

Horaires juillet-août : mardi 16 h-18 h / mercredi 10 h-12 h et 14 h-18 h / vendredi 16 h-18 h samedi 10 h - 12 h (fermeture première quinzaine d'août)

Gratuité : trélazéens jusqu'à 18 ans, nouveaux mariés et nouveaux habitants pour un an, coupon à retirer en mairie.

École intercommunale de musique Henri Dutilleux

Espace Hervé Bazin - Ch. de la Maraîchère
09 60 15 83 41 - ecoledutilleux@orange.fr
www.ecoledemusique-dutilleux.com

École de danse

15 rue Ludovic Ménard
ecolededanse@mairie-trelaze.fr / 06 74 75 27 25

Musée numérique

Musée virtuel avec pour objectif : conserver, animer et valoriser le patrimoine Trélazéen
<http://musee-numerique.com/trelaze/>

Archives municipales

02 41 33 74 89 - archives@mairie-trelaze.fr
Sur rendez-vous en mairie

28

Ville rayonnante

Tourisme et patrimoine

Musée de l'Ardoise

Situé au cœur d'un ancien domaine ardoisier entre vieux-fonds et buttes, le musée de l'Ardoise présente l'histoire et la vie des ardoisiers en proposant des démonstrations d'un savoir-faire ancestral.

Une boutique vous propose des objets en ardoise, fabriqués artisanalement.

Un point d'accueil touristique se situe au sein du musée.

Chemin de la Maraîchère - 02 41 69 04 71

museedelardoise@wanadoo.fr - www.lemuseedelardoise.fr



La Loire à vélo

Une bouffée d'air pur à partager en famille ou entre amis sur

l'ancien domaine ardoisier de Trélazé ! Autour d'Angers - une boucle de 50 km

Retrouvez l'itinéraire la Loire à vélo dans sa totalité sur le site : www.loire-a-velo.fr, vous pouvez

également consulter le site : www.angersloiretourisme.com ou le musée de l'Ardoise (Point

accueil touristique) www.lemuseedelardoise.fr

Sentiers pédestres et balades découvertes au cœur de Trélazé

Parcours disponible en mairie

Infos sur www.trelaze.fr - Point accueil touristique www.lemuseedelardoise.fr

Hébergement

Hôtel de Loire (*) label Tourisme handicap)**

328 rue Jean Jaurès - 02 41 818 918 - bateliers@hoteldeloire.com

www.hoteldeloire.com

Gîte de groupe Bleu Loire

Composé de 17 chambres, cuisine, salle à manger (transformable en salle de réunion).

Idéal pour organiser des stages sportifs, le regroupement d'athlètes lors de rencontres sportives ou compétitions et organiser des weekends entre amis ou en famille, séminaires, réunions, etc...

1 rue Louis Pasteur - 02 47 57 71 10 - www.gitedegroupe.fr

29

Ville rayonnante

Tourisme et patrimoine

Restauration

Restaurant Les Bateliers

328 rue Jean Jaurès - 02 41 818 918

Restaurant du Buisson

187 rue Ferdinand Vest - 02 41 69 74 25

Auberge de la Mairie

84 rue Pasteur - 02 41 69 01 03

Mc Donald's

Rue des Perreyeux - 02 41 68 19 60

SD Kebab

19 rue Jean Jaurès - 02 53 20 01 90

Swingy Kebab

261 rue Jean Jaurès - 02 41 69 00 87

«Aux deux-5»

13 place Vasco de Gama - CC Super U La Quantinière - 02 41 69 16 01

Pizza Tempo

136 rue Jean Jaurès - 02 41 20 20 60

Le P'tit Bouchon

186 rue Ferdinand Vest - 02 41 69 90 70

Snack Picasso café

207 place Picasso - 02 41 32 86 16

Le Midi Libre

14 rue Roger Salengro - 02 41 05 81 03

30

Ville rayonnante

Relations internationales



Ketsch
www.ketsch.de



Charte de jumelage signée le 24 avril 2010 à Ketsch et le 23 mai 2010 à Trélazé

Ketsch, ville de 12800 habitants distante de 800 km environ de Trélazé, se situe au nord-ouest du Bade-Wurtemberg à la frontière de la Rhénanie Palatinat, en bordure du Rhin et d'autres rivières telles le Neckar. Les villes limitrophes sont Brül au nord, Schwetzingen à l'est et Hockenheim au sud. A proximité, trois grandes villes : Heidelberg à 14 km au nord-est, Mannheim à 18 km au nord, Speyer à 11 km au sud-ouest.



Valongo
www.cm-valongo.pt



Charte de jumelage signée les 27 octobre 1996 à Trélazé et le 18 mai 1997 à Valongo

La municipalité de Valongo, composée de 5 communes compte 100 000 habitants. Les villes qui forment la municipalité sont : Ermesinde (38000 habitants), Alfena (20000 habitants), Campo et Sobrado, dont Valongo (17 000 habitants). Située à 1394 km de Trélazé, au nord-ouest du Portugal, Valongo est limitrophe de Santo Tirso au nord de Paços de Ferreira au, nord-est de Paredes, de Gondomar au sud-ouest et de Maia à l'ouest.

Renseignements - 02 41 33 74 89
culture.sport.jumelage@mairie-trelaze.fr

Trélazé accueille régulièrement des délégations de Ketsch et Valongo avec lesquelles elle est jumelée et se déplace plusieurs fois par an dans ces deux villes.

31

Ville événement

Événementiel

La ville axe sa stratégie de développement économique sur la culture, le sport, l'événementiel, le tourisme, la santé et la forme.

2 lieux prestigieux pour l'événementiel

Le pôle multifonctionnel Sport-Spectacle-Événementiel « Arena Loire Trélazé »

L'équipement permet d'accueillir les artistes du monde entier et les événements sportifs nationaux et internationaux les plus prestigieux.

131 rue Ferdinand Vest - administration@arenaloiretrelaze.fr

Billetterie dans les réseaux habituels : Fnac, Carrefour, Magasins U, Géant Casino, Leclerc, Auchan, Intermarché, et autres points de ventes.

En cas de spectacle non complet, la billetterie peut être ouverte le jour du concert, sur le site, 1 heure avant l'ouverture des portes au public.

Renseignements - 02 72 79 80 00

www.arenaloiretrelaze.fr (Wifi gratuit)

Anciennes écuries des ardoisières - Espace d'art contemporain

Expositions visibles toute l'année

70 rue Ferdinand Vest - www.facebook.com/lesanciennesecuries

www.lesanciennesecuries.wordpress.com

Festival de Trélazé (juin-juillet-août)

Spectacles gratuits allant de la musique classique au rap, en passant par l'électro world, le jazz, la pop, la chanson française, les variétés internationales... En 2019, pour sa 24^e édition, le Festival a accueilli des artistes de renommée tels que Rock vs Classic, Bénabar, Bob Sinclar, Nolwenn Leroy, Magic System, Alpha Blondy, The Jacksons, Europe... Édition 2020 reportée à cause du Covid-19.

Programme complet du Festival de Trélazé disponible en mairie, sur notre site internet et sur les réseaux sociaux à partir du mois de mai :

www.trelaze.fr



festivaldetrelaze



festivalefestival



festival.trelaze

Théâtre de l'Avant-scène

D'octobre à avril, le théâtre de l'Avant-scène propose une saison culturelle avec une programmation variée mettant en avant les artistes locaux ou nationaux : théâtre, jazz, chanson française, classique... En 2019, l'Avant-Scène a fêté ses 20 ans !

02 41 33 74 51 - Chemin de la Maraîchère (accès via la rue Ludovic Ménard, côté école maternelle de la Maraîchère)

Plaquette culturelle disponible à l'accueil de la mairie

