

# Guide

## de l'habitant

### 21-22



3

**VILLE PRATIQUE**

Présentation de la ville  
Conseil municipal - Permanences des élus  
Instances participatives et citoyennes  
Au quotidien  
Associations  
Supports de communication

18

**VILLE ACCUEILLANTE**

Petite enfance  
Enfance - jeunesse  
Solidarités - Santé - Centres sociaux  
Seniors

23

**VILLE INNOVANTE**

Éducation  
Emploi

26

**VILLE RAYONNANTE**

Sports et loisirs  
Culture  
Tourisme et patrimoine  
Relations internationales

31

**VILLE ÉVÈNEMENT**

Événementiel



Retrouvez les structures dans lesquelles vous pouvez accéder gratuitement et librement à internet



Accès internet réservé aux adhérents et inscrits



Accès libre aux outils informatiques



14 658 habitants  
(au 1<sup>er</sup> janvier 2020)



1120 ha

Place Olivier Thuau - CS 40027 - 49801 TRÉLAZÉ Cedex - 02 41 33 74 74

www.trelaze.fr - [contact@mairie-trelaze.fr](mailto:contact@mairie-trelaze.fr)



## ► Horaires d'ouverture Mairie

8 h 45-12 h 15 et 13 h 30-17 h sauf le lundi jusqu'à 17 h 45 (17 h en période de vacances scolaires) et le jeudi jusqu'à 19 h

Samedi matin (uniquement permanence état civil) : 10 h-12 h

## Contacts des services :

### Information - Standard

02 41 33 74 74

[accueil.mairie@mairie-trelaze.fr](mailto:accueil.mairie@mairie-trelaze.fr)

### État civil - Formalités - Élections Inscriptions scolaires - Cimetière

02 41 33 74 80

[etatcivil@mairie-trelaze.fr](mailto:etatcivil@mairie-trelaze.fr)

Fermé le lundi matin

### Services techniques - Environnement

02 41 33 74 79

[urbatech@mairie-trelaze.fr](mailto:urbatech@mairie-trelaze.fr)

Accueil sur RDV

### Urbanisme / Droits des sols

02 41 69 98 01

[service.permis.de.construire@mairie-trelaze.fr](mailto:service.permis.de.construire@mairie-trelaze.fr)

Accueil sur RDV

Fermé le mardi et vendredi après-midi

### Centre Communal d'Action Sociale (CCAS)

02 41 33 74 65

[ccas@mairie-trelaze.fr](mailto:ccas@mairie-trelaze.fr)

Fermé le lundi matin

### Événementiel

(Festival de Trélazé, expositions, Théâtre de l'Avant-Scène...)

02 41 33 74 85

[service.evenementiel@mairie-trelaze.fr](mailto:service.evenementiel@mairie-trelaze.fr)

### Culture (médiathèque, danse, musique)

### Sports - Jumelage - Tourisme - Plan jeunesse

02 41 33 74 89

[culture.sport.jumelage@mairie-trelaze.fr](mailto:culture.sport.jumelage@mairie-trelaze.fr)

### Communication

02 41 33 74 63

[service.communication@mairie-trelaze.fr](mailto:service.communication@mairie-trelaze.fr)

### Citoyenneté

02 41 33 74 56

[jeparticipe@mairie-trelaze.fr](mailto:jeparticipe@mairie-trelaze.fr)

### Cuisine centrale

02 41 69 02 05

[cuisine.centrale@mairie-trelaze.fr](mailto:cuisine.centrale@mairie-trelaze.fr)

### Ressources humaines

02 41 33 74 75

[drh@mairie-trelaze.fr](mailto:drh@mairie-trelaze.fr)

**Le Marie et ses adjoints**

**Lamine NAHAM**  
Maire  
Qualité du service public, finances, politique de la Ville, communication



**Véronique PINEAU**  
1ère Adjointe  
Éducation, enfance, jeunesse



**Izzet ALBAYRACK**  
Cadre de vie et sécurité publique



**Chantal JEOFFROY**  
Culture, vie associative et relations internationale



**Amine KARIM**  
Sport et transitions numériques



**Cendrine DEVERRE**  
Transitions écologiques



**Ali AMINE**  
Ressources humaines, emploi, insertion



**Magali HEURTIN**  
Solidarités



**Sébastien BOUSSION**  
Mobilités et transports

**Les conseillers délégués**

**Christophe BOUJON**  
Éducation



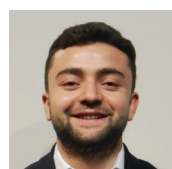
**Frédéric CHAMARD**  
Développement économique et relations aux entreprises



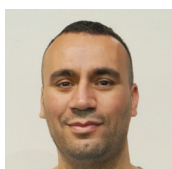
**Sylvie COULOT**  
Prévention à la santé et petite enfance



**Cindy DELANOE**  
Citoyenneté et Patrimoine



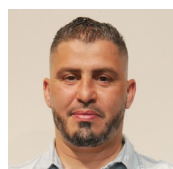
**Ozkan ERTURK**  
Éducation



**Ali ESSAROKH**  
Vie des quartiers



**Élise MAURY**  
Sport



**Salah MOUMNI**  
Jeunesse

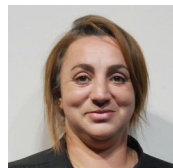


**Marie-Hélène PETIT**  
Urbanisme

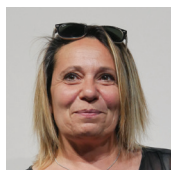
## Les conseillers municipaux de la majorité



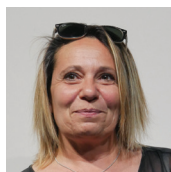
Samira SFAIHI

Mathilde  
HOUSSET  
WEBERFlorence  
BERTHOGulten  
CIKCIKOGUBrigitte  
ROBIN

Alain PANTAÏS

Lydie  
JACQUETRadouane  
FRIKACH

## Les conseillers communautaires

Lamine  
NAHAMLydie  
JACQUETSébastien  
BOUSSIONJean-François  
GARCIA

## Les conseillers municipaux de la minorité

Boris  
BATAÏSGilles  
ERNOULTMylène  
CANEVETJean-François  
GARCIAGhislaine  
THEPINClaude  
CADOTFatiha  
REDISSI

**Lundi****Lydie Jacquet**

Conseillère municipale

[lydie.jacquet@mairie-trelaze.fr](mailto:lydie.jacquet@mairie-trelaze.fr)

En mairie sur rdv le matin

**Mercredi****Lamine Naham**

Maire

1<sup>er</sup> mercredi du mois 14 h-16 h

Espace de proximité du Grand Bellevue

3<sup>e</sup> mercredi du mois 14 h-16 h

École Florence Arthaud - Quantinière

[mairie.trelaze@mairie-trelaze.fr](mailto:mairie.trelaze@mairie-trelaze.fr)

**Magali Heurtin**

Adjointe aux solidarités

2<sup>e</sup> mercredi du mois 14 h-16 h

Espace de proximité du Grand Bellevue

[magali.heurtin@mairie-trelaze.fr](mailto:magali.heurtin@mairie-trelaze.fr)

**Izzet Albayrak**

Adjoint au cadre de vie et sécurité publique

le mercredi de 17 h à 19 h

Espace de proximité du Grand Bellevue

[izzet.albayrak@mairie-trelaze.fr](mailto:izzet.albayrak@mairie-trelaze.fr)

**Salah Moumni**

Conseiller délégué à la jeunesse

19 h-20 h | Espace de proximité du Grand Bellevue

[salah.moumni@mairie-trelaze.fr](mailto:salah.moumni@mairie-trelaze.fr)

**Christophe Boujon**

Conseiller délégué à l'éducation

à partir de 15 h sur rdv | Mairie

[christophe.boujon@mairie-trelaze.fr](mailto:christophe.boujon@mairie-trelaze.fr)

**Sébastien Boussion**

Adjoint aux mobilités et transports

le matin sur rdv | Mairie

[sebastien.boussion@mairie-trelaze.fr](mailto:sebastien.boussion@mairie-trelaze.fr)

**Jeudi****Chantal Jeoffroy**

Adjointe à la culture, vie associative, tourisme et relations internationales

[chantal.jeoffroy@mairie-trelaze.fr](mailto:chantal.jeoffroy@mairie-trelaze.fr)

15 h- 17 h | Mairie

**Vendredi****Ali Amine**

Adjoint aux ressources humaines, emploi et insertion

15 h- 17 h | Espace de proximité du Grand Bellevue, avec ou sans rdv

[ali.amine@mairie-trelaze.fr](mailto:ali.amine@mairie-trelaze.fr)

**Ali Essarrokh**

Conseiller délégué à la vie des quartiers

15 h- 17 h | Espace de proximité du Grand Bellevue, sur rdv

[ali.essarokh@mairie-trelaze.fr](mailto:ali.essarokh@mairie-trelaze.fr)

## Samedi matin en mairie sur rdv

### Lamine Naham

Maire

[maire.trelaze@mairie-trelaze.fr](mailto:maire.trelaze@mairie-trelaze.fr)

### Salah Mourni

Conseiller délégué à la jeunesse

[salah.mourni@mairie-trelaze.fr](mailto:salah.mourni@mairie-trelaze.fr)

### Chantal Jeoffroy

Adjointe à la culture, vie associative, tourisme et relations internationales

[chantal.jeoffroy@mairie-trelaze.fr](mailto:chantal.jeoffroy@mairie-trelaze.fr)

### Amine Karim

Adjoint au sport et transitions numériques

[amine.karim@mairie-trelaze.fr](mailto:amine.karim@mairie-trelaze.fr)

### Frédéric Chamard

Conseiller délégué développement économique et relations aux entreprises

[frederic.chamard@mairie-trelaze.fr](mailto:frederic.chamard@mairie-trelaze.fr)

## Rencontre sur rdv à la mairie

### Véronique Pineau

1<sup>ère</sup> Adjointe à l'éducation, enfance, jeunesse

[veronique.pineau@mairie-trelaze.fr](mailto:veronique.pineau@mairie-trelaze.fr)

### Sylvie Coulot

Conseillère déléguée à la prévention à la santé et petite enfance

[sylvie.coulot@mairie-trelaze.fr](mailto:sylvie.coulot@mairie-trelaze.fr)

### Cindy Delanoë

Conseillère déléguée citoyenneté et démocratie participative

[cindy.delanoë@mairie-trelaze.fr](mailto:cindy.delanoë@mairie-trelaze.fr)

### Cendrine Deverre

Adjointe aux transitions écologiques

[cendrine.deverre@mairie-trelaze.fr](mailto:cendrine.deverre@mairie-trelaze.fr)

### Magali Heurtin

Adjointe aux solidarités

[magali.heurtin@mairie-trelaze.fr](mailto:magali.heurtin@mairie-trelaze.fr)

### Izzet Albayrak

Adjoint au cadre de vie et sécurité publique

[izzet.albayrak@mairie-trelaze.fr](mailto:izzet.albayrak@mairie-trelaze.fr)

À ces permanences s'ajoutent des permanences « partagées », sur 2 sites de la commune :  
Présence d'un élu tous les mercredis des semaines paires, de 16 h à 18 h, au Centre social Ginette Leroux et à l'école Florence Arthaud.

Informations sur le site de la ville : [www.trelaze.fr](http://www.trelaze.fr) (la liste des élus présents à ces permanences est rendue publique en début de chaque semaine concernée).

## Trélaz'et vous, exprimez-vous !

La citoyenneté et la démocratie participative figurent depuis de nombreuses années dans les thématiques et les actions de la municipalité :

- mise en place de conseils consultatifs des sages, des enfants, des citoyens,
- instauration de 6 commissions participatives en 2020
- matinées citoyennes organisées 2 fois/an pour « nettoyer la nature » sur différents quartiers de la ville

En 2021, la ville complète ses outils de collaboration citoyenne en créant son dispositif de Budget participatif et en y affectant une enveloppe de 100 000 €.

Objectifs : donner la possibilité à chacun de participer à l'amélioration du cadre de vie dans la commune, en proposant des projets inscrits dans les compétences de la ville.

Vous avez une idée ? Un projet pour votre ville ? Lancez-vous et suivez tout au long de l'année les 5 étapes du Budget participatif.

**Plus d'informations : [jeparticipe.trelaze.fr](http://jeparticipe.trelaze.fr)**





## Étape 1

Dépôt du projet sur la plateforme [jeparticipe.trelaze.fr](http://jeparticipe.trelaze.fr)



## Étape 2

Les dossiers sont étudiés, les porteurs de projet peuvent être sollicités par la ville pour des précisions.



## Étape 3

Les projets font l'objet d'un vote par les habitants, sur la plateforme participative ou directement via les urnes disposées sur la ville.



## Étape 4

Les votes sont comptabilisés et les lauréats sont annoncés à l'occasion d'une réunion publique.



## Étape 5

Les porteurs de projet suivent la réalisation de leurs idées.



## Informations

[jeparticipe.trelaze.fr](http://jeparticipe.trelaze.fr)

[jeparticipe@mairie-trelaze.fr](mailto:jeparticipe@mairie-trelaze.fr)  
02 41 33 74 74

## Collecte des ordures ménagères - Gestion par Angers Loire Métropole

Info déchets : 02 41 05 54 00- [www.angersloiremetropole.fr](http://www.angersloiremetropole.fr)

La collecte du tri est effectuée le jeudi des semaines paires entre 13 h et 20 h, et la collecte des ordures ménagères est effectuée le vendredi entre 13 h et 20 h. Pour toute commande de poubelle ou réclamation, information sur la taxe des ordures ménagères : contacter Angers Loire Métropole.

## Déchetterie la plus proche

Villechien - rue de la Paperie - 49124 St Barthélemy d'Anjou - 02 41 79 79 94

**Horaires d'hiver (du 2 novembre au 31 mars)**

Ouvert du lundi au vendredi 9 h-12 h et 14 h-17 h, le samedi 9 h-17 h et le dimanche 9 h-12 h

**Horaires d'été (du 1<sup>er</sup> avril au 31 octobre)**

Ouvert du lundi au vendredi 8 h 30 à 12 h et 13 h 30-17 h 30,  
le samedi 8 h 30-18 h et le dimanche 8 h 30-12 h

**Fermée tous les jours fériés**

Compostage en bac : renseignements service déchets d'Angers Loire Métropole  
02 41 05 54 00 ou [dechets@angersloiremetropole.fr](mailto:dechets@angersloiremetropole.fr)

## Marchés

Quartier Malaquais (Place Gabriel Péri) le dimanche 8 h-13 h

Pour exposer sur les marchés, contacter le «service des droits de place» 02 41 33 74 79

## La Poste

Av. Pierre Mendès France (centre commercial Bellevue)

Ouvert lundi 14h30 -17h30 et du mardi au vendredi 9 h-12 h et 14h30-17h30, le samedi 9 h-12 h

## La Poste-relais

4 av. de la République - Ouvert du lundi au vendredi 8 h 15-16 h 30, le samedi 8 h 15 - 12 h

10 rue Christophe Colomb - Magasin Produit de coeur/ La Quantinière - Ouvert du mardi au vendredi 10h à 13h et 15h à 18h - samedi de 10h à 18h (fermé le lundi)

## Trésor Public - Centre des Impôts de Trélazé

Ouvert du lundi au vendredi : 8 h 30 -12 h et 13 h 30 -16 h 00 (sur rdv l'après-midi)

180 av. Pierre Mendès France - 02 41 69 02 49



Ville pratique

**Au quotidien**

## **SIP ANGERS - Service des Impôts des Particuliers**

15 bis rue Dupetit Thouars

Recouvrement des impôts 02 41 74 51 51

## **Cimetière**

Route d'Andard

Du 1<sup>er</sup> octobre au 31 mars 8 h 30-18 h et du 1<sup>er</sup> avril au 30 septembre 7 h 30-18 h

## **Maison paroissiale**

126 rue Jean Jaurès - 02 41 69 00 48

## **Bourse du travail**

12 rue de Bel Air - 02 41 33 12 32

## **Police Nationale**

### **Bureau de secteur de Monplaisir**

9 - 11 rue de Harlem / Angers - 02 72 79 89 10 / Ouvert du lundi au vendredi 9 h - 17 h

### **Commissariat central**

15 bis rue Dupetit Thouars / Angers - 02 41 57 52 00 ou faire le 17

Ouvert toute l'année 7jours/7 et 24 h /24

## **Correspondants de nuit**

02 41 32 02 78 - [cdn.rqt@orange.fr](mailto:cdn.rqt@orange.fr)

L'équipe de médiateurs sociaux est à votre disposition le soir et le week-end pour signaler un problème technique sur l'espace public, des problèmes de nuisances, de voisinage...

## **Conciliateur de justice**

Permanences en Mairie le 1<sup>er</sup> mardi du mois sur rendez-vous au 02 41 33 74 65

## **Maison de la justice et du droit (Angers Loire Métropole)**

Centre commercial du Chapeau de gendarme - av. Winston Churchill / 49000 Angers

02 41 45 34 00 - [mjd-angers@justice.fr](mailto:mjd-angers@justice.fr)

Ouvert du lundi au vendredi 9 h-12 h et 13 h -17 h.

Chaque usager peut gratuitement bénéficier d'un accueil, d'une écoute, d'une information sur ses droits et obligations.



## Gare de Trélazé (quartier de la Quantinière - ligne 19)

Desservie par TER Pays de la Loire  
[www.ter.sncf.com](http://www.ter.sncf.com)

## Transports en commun d'Angers Loire Métropole (IRIGO - lignes 2, 10)

Abonnement IRIGO + TER « TUTTI ILLIMITÉ COMBINÉ »  
02 41 33 64 64 - [contact@irigo.fr](mailto:contact@irigo.fr) - [www.irigo.fr](http://www.irigo.fr)

**ENEDIS** - dépannage 09 72 67 50 49 / **GRDF** - dépannage 0 800 47 33 33

## Eau et assainissement (Angers Loire Métropole)

Urgence eau - 02 41 05 50 50  
Urgence assainissement - 02 41 05 5151

Les annuaires des commerces, artisans et entreprises sont disponibles sur notre site internet :  
[www.trelaze.fr](http://www.trelaze.fr) / Rubrique Ville Pratique / Annuaires



### En cas d'urgence

#### Village Santé Angers Loire

Pôle d'accueil des patients 02 41 41 75 99

#### Urgences 24/24 :

Main - 02 41 86 86 41  
Urgences cardiologiques - 02 41 47 71 71

Retrouvez sur le site internet de la ville, l'annuaire des associations avec contact, mail et site.

## SPORTIVES

Aïkido Club des Plaines de Trélazé	06 24 94 74 95
Amis de la Pétanque trélazéenne	02 41 34 06 41
Anjou Triathlon Trélazé	06 40 74 52 16
Badminton Trélazé club	06 33 78 79 04
Club de plongée des Ardoisières de Trélazé (C.P.A.T.)	06 83 40 99 03
Dojo Trélazéen (judo)	06 12 11 67 53
Églantine sportive trélazéenne (football)	02 41 69 05 93
Entente cyclotouriste Trélazéenne (cyclotourisme et marche)	02 41 69 15 61
Fala futsal	07 67 54 60 38
Foyer Espérance (football)	02 41 69 05 51
Foyer Espérance (tennis de table)	06 80 37 61 68
Gymnastique d'entretien pour adultes (GEA)	06 13 92 06 55
Gymnastique volontaire	06 08 27 18 46
Judo club trélazéen (judo, jujitsu, remise en forme)	06 15 05 56 96
Karaté club trélazéen	06 88 39 66 77
Retraite sportive trélazéenne	06 22 41 97 26
SCO athlétisme - Antenne Trélazé	06 81 51 99 69
Sporting club Diabolos Trélazé (futsal)	06 29 71 50 54
Sporting Trélazé	06 51 66 45 17
Trélazé basket	07 70 00 99 27
Trélazé boxing club (anglaise)	06 79 88 67 47
Trélazé fitness club	06 10 75 65 92
Trélazé gym club (T.G.C.)	06 60 98 40 29
Trélazé handball	06 41 46 02 94
Union cyclotouriste Trélazéenne (U.C.T.)	07 87 06 00 74
Qi gong Energie des 4 saisons	07 54 05 10 05
Trélazé échiquier club	06 08 31 07 44
Yapake (promouvoir le sport et la santé)	06 28 46 20 13

## LOISIRS SPORTIFS

Amicale Colombophile	02 41 54 15 90
Amicale des Fresnaies Beaumanoir	02 41 69 74 48
Cercle La Bretonne	02 41 69 79 13
La Perche trélazéenne (pêche)	02 41 69 75 16
La Tour du moulin (boule de fort)	02 41 69 74 15
Les solex de l'Anjou	06 25 72 06 25
Société des chasseurs de la Vallée de la Loire	02 41 54 38 28
Team Dangers (sport moto)	07 88 45 17 36

## CULTURE - PATRIMOINE

49 Regards (peintures - sculptures)	06 63 90 95 19
Association des artistes résidant aux Allumettes	06 11 93 28 81
Art'm (arts plastiques)	06 22 38 09 24
Association culturelle franco - turque	07 60 19 58 58
Association culturelle amitié franco - turque (ACAFT)	06 76 53 55 61
Association culturelle des musulmans de Trélazé (ACMT)	02 41 44 51 24
Association des Burkinabé et amis du Burkina Faso	06 21 59 77 92
Antilles Passion Anjou	06 18 87 12 39
Bagad Men Glaz (Folklore breton)	09 64 03 69 72
Carré culturel du Petit Pré (peinture, théâtre, arts plastiques, yoga, photo..)	02 41 69 04 91
Chorale Chant d'ardoise	06 37 84 00 95
Collectionneurs de Militaria Réunis (collections)	02 41 34 18 82
Compagnie Trac N'art (Théâtre amateur)	06 48 37 04 58
Compagnie 3 <sup>e</sup> Méthamorphose (Théâtre)	02 41 39 90 83
Ensemble musical de Trélazé	06 09 77 78 88
FALA (musique - danse)	06 03 59 73 88
Franco-Polo (Culture polonaise)	09 50 05 38 89
Foyer Jacques Brel (chorale, jeux)	06 31 16 46 92
Groupement artistique Trélazéen (G.A.T.)	06 78 43 99 53
Histoire et patrimoine trélazéen et de l'anjou	06 60 56 88 04
Les Amis de l'Ardoise (Musée de l'ardoise - Patrimoine)	02 41 69 04 71
Les Amis de la Chapelle Bel Air	02 41 57 27 96
Les Arts ludiques (initiation aux jeux de rôle et jeux de société)	06 70 45 77 47
La Troupe des 3 tortues (théâtre)	07 60 97 76 98
L'Établi des mots (ateliers écriture et lecture)	06 76 79 54 28
Mali conte (contes, percussionniste africain)	06 60 44 94 53
Monde et culture	06 86 57 44 71
Opéra pastille (chant)	02 41 87 59 19
Pôle latino's 49 (danses latines)	06 24 00 85 39
Quand Trélazé danse	06 80 94 46 56
Rêvenscène (théâtre)	06 03 91 53 99
Trélazé Scrap (scrapbooking)	06 49 53 32 76

## SOCIALES



AFTC 49		02 41 34 60 58
AJAC (les Ateliers pour les Jeunes et les Adultes de la Cité)		02 41 32 56 12
Anjou Muco (lutte contre la mucoviscidose)		06 98 46 92 19
ASEA (Association pour la sauvegarde de l'enfance et de l'adolescent)		02 41 88 64 33
Associations Soins Santé		02 41 72 06 12
Assolidarit (Assistance des jeunes en recherche de stage, emploi)		07 67 93 25 12
Bod'action (solidarité internationale)		06 21 05 40 34
CLCV de Trélazé (défense des droits locataires et consommateurs)		07 82 49 65 52
Falsafa (favoriser le vivre ensemble et lutter contre les discriminations)		06 45 08 55 54
Jardins de Cocagne		02 41 93 19 19
La Chevalerie (medico-social)		02 41 18 58 90
La Maison des parents et des adolescents		02 41 42 19 26
Les Mains vermeilles (association de la maison de retraite de Trélazé)		02 41 96 17 41
Les P'tits mineurs (regroupement assistantes maternelles et parents)		06 79 91 88 63
Les Restos du coeur (aide alimentaire - aide à la personne)		06 04 14 01 47
Relais de l'amitié malades handicapés valides		06 28 81 46 97
Relais pour l'emploi (RPE)		02 41 43 86 67
Sang et Vie (don de sang bénévole)		07 89 36 00 07
Secours populaire Français(solidarité)		02 41 34 05 51
Solidarauto		02 41 35 10 50
Solidarité laïque		02 41 69 71 26
Solidarité Trélazé (banque alimentaire)		06 41 95 51 93
Collectif Téléthon Trélazé		06 33 66 02 53
Viexidom (Animation, service, lien social)		02 41 86 49 00
Vivre ensemble (loisirs-culture-entraide)		02 41 34 18 34

## CITOYENNETÉ - CADRE DE VIE - QUARTIER

ACA Quantinière (association des commerçants)	02 41 18 59 00
Addult (développement durable pour Trélazé)	06 11 69 17 30
Ama'Gamelle (pour le maintien d'une agriculture paysanne)	02 41 33 97 93
Amis des Allumettes de Trélazé	06 11 69 17 30
Association apicole de Trélazé	06 82 74 71 15
Association des amis et usagers du Village Santé	02 41 41 73 73
Association de la Levée de Napoléon	02 41 34 17 82
Association des habitants du Grand Bellevue	02 41 69 00 12
Association des Jardiniers du Petit Bois	06 38 99 94 38
Association des Tellières	06 73 98 68 13
Association du Clos du Plessis	02 41 48 95 54
Association protectrice de l'environnement	02 41 34 08 23
Cadre de vie de la Pépinière et de la Prairie	02 41 69 72 02
Comité des fêtes du bourg	06 27 43 43 67
Groupe Espace citoyen	02 41 69 13 66
Le Beaumanoir (résidence Beaumanoir)	02 41 69 73 07
Malaquais en fête	06 67 19 71 62
Club cynophile Angevin	02 41 93 90 00
Potwinclub (tourisme à moto)	02 41 43 52 12
Régie de quartiers	02 41 69 91 04
Trélazé shopping (association des commerçants)	02 72 96 71 01

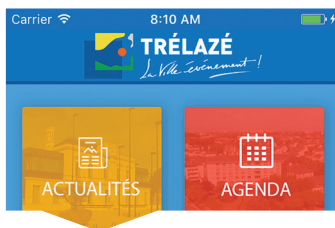






### Site internet

www.trelaze.fr  
Newsletter hebdomadaire



### Application mobile

tapez «trelaze» sur App Store ou Google play



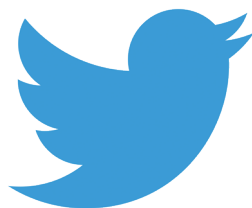
### Panneaux lumineux

Perreyeux, Arena Loire, Jean Jaurès, Mairie, Place Picasso, Quantinière



### Facebook

mairie.trelaze



### Twitter

ville\_trelaze



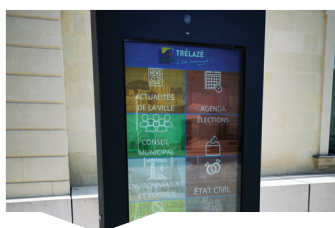
### Instagram

ville\_de\_trelaze



### Journal municipal

Infoville (distribution trimestrielle dans les boîtes aux lettres et consultable sur le site internet)



### Borne tactile

Parvis de la Mairie



### Agenda municipal

Distribution dans les boîtes aux lettres en décembre

**Structures municipales**

Gestion déléguée au Groupe vyv3

**Multi-accueil « Le Puits d'Émerveille » 33 rue de la Foucaudière - 02 41 69 07 65**

Accueil régulier et occasionnel des enfants de 2 mois et demi à 4 ans

Ouvert du lundi au vendredi 7 h 30-19 h 30

[ma-puitsdemerveille-pdl@vyv3.fr](mailto:ma-puitsdemerveille-pdl@vyv3.fr)**Multi-accueil « Grand Bellevue » 12 rue des Métiers - 02 41 34 15 82**

Accueil régulier et occasionnel des enfants de 2 mois et demi à 4 ans

Ouvert du lundi au vendredi 8 h- 19 h sauf mercredi 8 h- 12 h

[ma-grandbellevue-pdl@vyv3.fr](mailto:ma-grandbellevue-pdl@vyv3.fr)**Multi-accueil « Mine d'Éveil » 60 rue Valongo - 02 41 42 98 05**

Accueil régulier et occasionnel des enfants de 2 mois et demi à 4 ans

Ouvert du lundi au vendredi - 7 h 30-18 h 30

[ma-minedeveil-pdl@vyv3.fr](mailto:ma-minedeveil-pdl@vyv3.fr)**Relais petite enfance 06 49 74 91 95**

Permanence sur rendez-vous dans les multi-accueils «Mine d'éveil» et «Grand Bellevue»

[rpe-trelaze-pdl@vyv3.fr](mailto:rpe-trelaze-pdl@vyv3.fr)**LAEP Les Paradies - Accueil enfants/parents - 12 rue des Métiers - 06 49 74 91 95**

ouvert le vendredi de 9h à 11h45 - gratuit sans inscription préalable

**Autres structures petite enfance****Micro-crèche « Petit home » 27 rue Jacques-Yves Cousteau - 02 41 05 11 32**[microcrechepetitohome@gmail.com](mailto:microcrechepetitohome@gmail.com)**Micro-crèche « Kaz et Lulu » 4 rue Georges Sand et 41 rue Dutilleux - 06 27 01 12 55**[kazetlulu@gmail.com](mailto:kazetlulu@gmail.com)**Micro-crèche « Marie Poppins » 118 bd Bahonneau - 06 32 78 24 28**[marie@creche-poppins.fr](mailto:marie@creche-poppins.fr)**Micro-crèche « Ma Crèche » 2/4 rue Valongo - 06 68 98 58 72**[krystellepans@gmail.com](mailto:krystellepans@gmail.com)

## Structures municipales

Gestion déléguée à l'association Léo Lagrange Ouest



### Accueils de Loisirs (3-11 ans)

#### Inscriptions et renseignements

Inscription, facturation, accueil de loisirs et garderie périscolaire Léo Lagrange Ouest  
54 av. de la République - 02 41 41 27 40

[trelaze.alsh.inscription@leolagrange.org](mailto:trelaze.alsh.inscription@leolagrange.org) - [trelaze.alsh.facturation@leolagrange.org](mailto:trelaze.alsh.facturation@leolagrange.org)

Pour les enfants de 3 à 6 ans les mercredis après-midi et vacances scolaires

**Accueil de Loisirs Maternel «Maisoncouleurs»** - 225 rue Elisée Reclus - Quartier Grand Bellevue

02 41 87 41 42 - [trelaze.maisoncouleurs@leolagrange.org](mailto:trelaze.maisoncouleurs@leolagrange.org)

**Accueil de Loisirs Maternel «Mine d'Éveil»** - 60 rue Valongo - Quartier Bourg

02 41 95 39 01 - [trelaze.minedeveil@leolagrange.org](mailto:trelaze.minedeveil@leolagrange.org)

Pour les enfants de 6 à 11 ans les mercredis après-midi et vacances scolaires

**Accueil de Loisirs Jean Gueguen** - 1 rue Pasteur - 02 41 69 01 90

[trelaze.jeangueguen@leolagrange.org](mailto:trelaze.jeangueguen@leolagrange.org)

#### Centre social Ginette Leroux

54 av. de la République

02 41 69 00 12

[trelaze.accueil.gl@leolagrange.org](mailto:trelaze.accueil.gl@leolagrange.org)

Permanence le mercredi et vendredi 14 h - 18 h



#### Centre social Jean Gueguen

1 rue Pasteur

02 41 69 01 90

[trelaze.accueil.jg@leolagrange.org](mailto:trelaze.accueil.jg@leolagrange.org)



### Le Hub Rep'R (accueil 11-15 ans)

Pôle Hervé Bazin-Chemin de la Maraîchère

02 41 69 73 14 / 06 17 31 14 73 - [hubrepr@leolagrange.org](mailto:hubrepr@leolagrange.org)

### Le Terminal J Alphaléo (accueil 16-25 ans) Point Information Jeunesse

Centre social Ginette Leroux - 54 av. de la République - 02 41 69 73 14 / 06 01 00 83 02

[trelaze.responsable.jeunesse@leolagrange.org](mailto:trelaze.responsable.jeunesse@leolagrange.org) - Référent jeunesse 16-20 ans

[trelaze.coordo.jeunesse@leolagrange.org](mailto:trelaze.coordo.jeunesse@leolagrange.org) - Référent jeunesse 20-25 ans

## **Centre communal d'Action Sociale**

Hôtel de Ville - Place Olivier Thuau - 02 41 33 74 65

- Aide sociale légale et facultative (placements en établissements, RSA, aides financières...)
- Politique de la ville
- Services retraités
- Service petite enfance délégué au Groupe Vyv

## **Maison départementale des Solidarités**

39 rue Abel Boutin Desvignes / 49130 Les Ponts de Cé - 02 41 21 51 00

### **Antenne sociale pour Trélazé**

254 rue Ferdinand Vest

Des travailleurs sociaux et auxiliaires de puériculture reçoivent sur rendez-vous



## **Permanences CAF**

### **Centre social Ginette Leroux**

Permanence assistante sociale sur rendez-vous 02 41 22 38 38

Permanence d'un technicien sur rendez-vous au 32 30 (service gratuit + prix appel)

### **Centre Médico Psychologique CMP**

Psychiatrie infanto-juvénile

51 av. Pierre Mendès France - 02 41 80 76 94

## Centres Sociaux

Gestion déléguée à l'association Léo Lagrange Ouest



### Centre social Ginette Leroux

54 av. de la République - 02 41 69 00 12 - [trelaze.accueil.gl@leolagrange.org](mailto:trelaze.accueil.gl@leolagrange.org)

Ouvert le lundi 14 h-17 h 30, du mardi au jeudi 9 h-12 h et 14 h-18 h et le vendredi 9 h-12 h et 14 h-17 h 30

### Centre social Jean Gueguen

1 rue Pasteur - 02 41 69 01 90 - [trelaze.accueil.jg@leolagrange.org](mailto:trelaze.accueil.jg@leolagrange.org)

Ouvert du lundi au vendredi 9 h-12 h et 14 h-18 h (fermé le lundi matin)

### Maison des Services publics

Les Forges (rue Valongo) - 02 41 05 04 07

Ouvert du mardi au vendredi 10 h-12 h et 14 h-18 h



## Résidence autonomie Les Toits bleus

Les Toits Bleus - 6 rue Auguste Chouteau

Résidence autonomie, portage de repas à domicile, animation retraités

02 41 21 58 58

[residence.autonomie@mairie-trelaze.fr](mailto:residence.autonomie@mairie-trelaze.fr)

Service d'aide à domicile

02 41 21 58 57

[maintien.adomicile@mairie-trelaze.fr](mailto:maintien.adomicile@mairie-trelaze.fr)



## Maison de retraite publique (EHPAD)

Résidence Les Plaines - 228 rue Elisée Reclus

02 41 96 17 41 - [www.residencelesplaines.com](http://www.residencelesplaines.com)

## Résidence privée Beaumanoir

Résidence de 51 logements pour seniors

20 rue Vivaldi - 02 41 69 73 07

## Résidence seniors Blanche de Castille

30 rue Valongo - 02 52 20 12 15 - [www.heurus.com](http://www.heurus.com)

## Service de transport aux personnes âgées et/ou à mobilité réduite

Régie de quartiers - 27 rue du Mongazon

02 41 69 91 04 - Fax 02 41 69 00 35 - [rq.trelaze@wanadoo.fr](mailto:rq.trelaze@wanadoo.fr)

## Centre Local d'Information et de Coordination gérontologique

CLIC de Loir à Loire - Place des Droits de l'homme et du citoyen

49124 St Barthélémy d'Anjou

Sur rendez-vous - 02 41 95 28 34 - [clicdeloiraire@wanadoo.fr](mailto:clicdeloiraire@wanadoo.fr)

## Primaire public

### Écoles maternelles

#### Gérard Philipe

225 rue Élisée Reclus

02 41 87 70 63

[ce.0490773z@ac-nantes.fr](mailto:ce.0490773z@ac-nantes.fr)

#### Robert Daguerre (groupe scolaire)

27-29 rue Jules Ferry

02 41 69 02 18

[ce.0490270c@ac-nantes.fr](mailto:ce.0490270c@ac-nantes.fr)

#### La Maraîchère

18 rue Ludovic Ménard

02 41 69 05 66

[ce.0490140l@ac-nantes.fr](mailto:ce.0490140l@ac-nantes.fr)

### Écoles élémentaires

#### Paul Fort

255 rue Élisée Reclus

02 41 22 16 21

[ce.0490269b@ac-nantes.fr](mailto:ce.0490269b@ac-nantes.fr)

#### Robert Daguerre (groupe scolaire)

27-29 rue Jules Ferry

02 41 69 02 18

[ce.0490270c@ac-nantes.fr](mailto:ce.0490270c@ac-nantes.fr)

#### Aimé Césaire (groupe scolaire)

130 rue André Malraux

02 41 25 45 25

[ce.0492422s@ac-nantes.fr](mailto:ce.0492422s@ac-nantes.fr)

#### Jacques Prévert

25 rue Edouard Branly

02 41 69 79 74

[ce.0491751m@ac-nantes.fr](mailto:ce.0491751m@ac-nantes.fr)

#### Aimé Césaire (groupe scolaire)

130 rue André Malraux

02 41 25 45 25

[ce.0492422s@ac-nantes.fr](mailto:ce.0492422s@ac-nantes.fr)

#### Florence Arthaud (Groupe scolaire)

20 avenue de la Quantinière

02 41 05 65 40

[ce.0492484j@ac-nantes.fr](mailto:ce.0492484j@ac-nantes.fr)



#### La Maraîchère

59 rue Ludovic Ménard

02 41 69 00 28

[ce.0490264w@ac-nantes.fr](mailto:ce.0490264w@ac-nantes.fr)

#### Henri et Yvonne Dufour

58 rue Valongo

02 41 69 19 62

[ce.0490267z@ac-nantes.fr](mailto:ce.0490267z@ac-nantes.fr)

#### Florence Arthaud (Groupe scolaire)

20 avenue de la Quantinière

02 41 05 65 40

[ce.0492484j@ac-nantes.fr](mailto:ce.0492484j@ac-nantes.fr)

## RASED

### Réseau d'aides spécialisées aux élèves en difficulté

Pour les écoles publiques (maternelles et élémentaires), informations auprès des enseignants

02 41 69 03 80 - [rased49-trelaze@ac-nantes.fr](mailto:rased49-trelaze@ac-nantes.fr)

## Accueil périscolaire

Dans chaque école, les temps périscolaires sont organisés par la Délégation de service public Léo-lagrange Ouest. Informations et contacts des responsables de site affichés à l'école.

02 41 41 27 40

## Restauration scolaire

Le repas du midi est assuré dans tous les établissements scolaires par la cuisine centrale de la ville.

60 av. Jean Moulin - 02 41 69 02 05 / [cuisine.centrale@mairie-trelaze.fr](mailto:cuisine.centrale@mairie-trelaze.fr)

## Primaire privé

### École Montrieux Saint René

Élémentaire et maternelle

113 rue André Malraux

02 41 69 03 93

[trelaze.montrieuxstrene@ec49.fr](mailto:trelaze.montrieuxstrene@ec49.fr)

### École Bel Air

Élémentaire et maternelle

Place Bel Air

02 41 69 15 41

[trelaze.belair@ec49.fr](mailto:trelaze.belair@ec49.fr)

## Secondaire public

### Collège Jean Rostand

142 av. de la République

02 41 69 01 80

[ce.0490048L@ac-nantes.fr](mailto:ce.0490048L@ac-nantes.fr)

### Lycée professionnel Ludovic Ménard

24 place des Tilleuls

02 41 96 19 20

[ce.0491646Y@ac-nantes.fr](mailto:ce.0491646Y@ac-nantes.fr)



## Mairie de Trélazé - service emploi

Deux chargées de mission «emploi», accompagnent les Trélazéens dans leur recherche d'emploi, leur projet professionnel et fournissent des conseils avisés grâce à leur connaissance du territoire.

Sur rendez-vous : 02 41 33 74 74

## Pôle Emploi Angers Roseraie

5 rue Henri Bergson / 49008 Angers - 39 49

## Point accueil emploi / Relais pour l'emploi (RPE)



Plate-forme de renseignements et d'orientation en lien avec les structures du territoire. Accompagne les Trélazéens dans leurs recherches d'emploi, leurs projets professionnels. Il permet de consulter des offres d'emploi, de formation.

Du lundi au vendredi 9 h - 18 h - Tous les matins sans rdv

1 Allée des Mécaniciens - 02 41 43 86 67 - [trelaze@rpe49.fr](mailto:trelaze@rpe49.fr)

## PLIE (Plan local d'insertion par l'économie)

S'adresse aux personnes confrontées à des problèmes de mobilité, de logement ou bénéficiant de minima sociaux ainsi qu'aux personnes résidant dans un quartier prioritaire. RPE (plus de 26 ans) ou Mission Locale angevine (moins de 26 ans)

## Mission Locale Angevine (pour les moins de 26 ans)



Aide pour formaliser un projet professionnel, choisir la bonne orientation, accéder aux offres d'emploi, rédiger un CV...

Centre social Ginette Leroux - 54 av. de la République - 02 41 24 71 43

Accueil lundi (sur RDV) et jeudi 14 h-17 h 30, mardi, mercredi (sur RDV) et vendredi 9 h-12 h et 14 h-17 h 30 - [mlangevine@mlla49.fr](mailto:mlangevine@mlla49.fr)

## Structures d'insertion

Régie de quartiers - 27 rue du Mongazon  
02 41 69 91 04

Solidarauto 49 - 50 bd Charles de Gaulle  
02 41 35 10 50

Envie autonomie - 36 bd Charles de Gaulle  
02 41 34 39 81

Le Jardin du Cœur de Maine-et-Loire - 61 rue des Longs Boyaux - 02 41 68 16 34

**Une aide pour vos projets  
professionnels ou d'études ?**

**Nous pouvons vous accompagner**

**Contactez-nous !**



## Équipements sportifs

**Parc des sports de la Goducière** - 100 av. de la République (2 gymnases, 1 salle de gymnastique, 1 stade, 1 terrain d'entraînement, 1 piste d'athlétisme, 1 plateau extérieur, 1 piscine, 1 halle de sports de raquette)

**Gymnase du Petit Bois** - av. Mendès France (1 gymnase, 1 stade, 1 plateau extérieur)

**Complexe sportif Bernard Bioteau** - rue des Toises (2 terrains gazon synthétique, 1 boulodrome, 1 piste de bicross, 1 parcours santé)

**Stade Daniel Rouger** - rue Daniel Rouger (1 terrain gazon, 1 terrain d'entraînement, 1 terrain synthétique)

**Espace sportif du PROFAC** - 5 à 7 rue Ludovic Ménard (salles de musculation, boxe, 1 dojo, 1 terrain de pétanque)

**Dojo Daguerre** - 115 rue Jean Jaurès - salle d'arts martiaux et de gymnastique

**Mini-Arena** - 131 rue Ferdinand Vest (1 gymnase)

**5 Espaces multisports** - Quantinière (2 près de l'école Aimé Césaire) - Grand Bellevue (2 au Complexe sportif Petit Bois) - Goducière (av. de la République, face au parc des sports)

**Piscine municipale** (temporairement fermée, se renseigner auprès de la Municipalité)

Parc des sports de la Goducière - 100 av. de la République

*Horaires d'ouverture disponibles à la piscine, en mairie et sur le site internet de la ville*

Accueil des classes de la moyenne section au collège. Tout au long de l'année des cours enfants - adultes et des séances d'aquagym sont mis en place par les Maîtres Nageurs Sauveteurs. Inscriptions et renseignements : 02 41 69 01 79 - [piscine.municipale@mairie-trelaze.fr](mailto:piscine.municipale@mairie-trelaze.fr)

## Les associations sportives

Nombreuses disciplines proposées par les associations sportives trélazéennes auxquelles s'ajoutent des activités diversifiées proposées aux seniors par la "Retraite Sportive trélazéenne" - voir rubrique associations page 13



## Médiathèque Hervé Bazin

Pôle Hervé Bazin - Chemin de la Maraîchère - 02 41 69 19 64

[mediatheque@mairie-trelaze.fr](mailto:mediatheque@mairie-trelaze.fr) - [www.mediatheque-trelaze.fr](http://www.mediatheque-trelaze.fr)

 [mediatheque.trelaze](https://www.facebook.com/mediatheque.trelaze)

Ouvert mardi 16 h-18 h 30 / mercredi 10 h-12 h et 14 h-18 h 30 / vendredi 16 h-18 h 30 et samedi 10 h-12 h 30 et 14 h - 17 h / un dimanche par mois de 10 h - 12 h 30

Horaires juillet-août : mardi 16 h-18 h / mercredi 10 h-12 h et 14 h-18 h / vendredi 16 h-18 h samedi 10 h - 12 h 30 (fermeture première quinzaine d'août)

Gratuité : trélazéens jusqu'à 18 ans, nouveaux mariés et nouveaux habitants pour un an.  
Coupon à retirer en mairie.

## École intercommunale de musique Henri Dutilleux

Pôle Hervé-Bazin - Chemin de la Maraîchère

09 60 15 83 41 - [ecoledutilleux@orange.fr](mailto:ecoledutilleux@orange.fr)

[www.ecoledemusique-dutilleux.com](http://www.ecoledemusique-dutilleux.com)

## École de danse

15 rue Ludovic Ménard

[ecolededanse@mairie-trelaze.fr](mailto:ecolededanse@mairie-trelaze.fr) / 06 74 75 27 25

## Musée numérique

Musée virtuel avec pour objectif : conserver, animer et valoriser le patrimoine Trélazéen  
<http://musee-numerique.com/trelaze/>

## Archives municipales

02 41 33 74 89 - [culture.sport.jumelage@mairie-trelaze.fr](mailto:culture.sport.jumelage@mairie-trelaze.fr)

Sur rendez-vous en mairie



## Musée de l'Ardoise

Situé au cœur d'un ancien domaine ardoisier entre vieux-fonds et buttes, le musée de l'Ardoise présente l'histoire et la vie des ardoisiers en proposant des démonstrations d'un savoir-faire ancestral.

Une boutique propose des objets en ardoise, fabriqués artisanalement.

Un point d'accueil touristique se situe au sein du musée.

Chemin de la Maraîchère - 02 41 69 04 71

[museedelardoise@wanadoo.fr](mailto:museedelardoise@wanadoo.fr) - [www.lemuseedelardoise.fr](http://www.lemuseedelardoise.fr)



## La Loire à vélo

Une bouffée d'air pur à partager en famille ou entre amis sur l'ancien domaine ardoisier de Trélazé ! Autour d'Angers - une boucle de 50 km

Retrouvez l'itinéraire la Loire à vélo dans sa totalité sur le site : [www.loire-a-velo.fr](http://www.loire-a-velo.fr). Vous pouvez également consulter le site : [www.angersloiretourisme.com](http://www.angersloiretourisme.com) ou le musée de l'Ardoise (Point accueil touristique) [www.lemuseedelardoise.fr](http://www.lemuseedelardoise.fr)



## Sentiers pédestres et balades découvertes au cœur de Trélazé

Parcours disponibles en mairie - Infos sur [www.trelaze.fr](http://www.trelaze.fr)

Point accueil touristique [www.lemuseedelardoise.fr](http://www.lemuseedelardoise.fr)

## Hébergement

**Hôtel de Loire (\*\*\*) label Tourisme handicap)**

328 rue Jean Jaurès - 02 41 818 918 - [bateliers@hoteldeloire.com](mailto:bateliers@hoteldeloire.com)

[www.hoteldeloire.com](http://www.hoteldeloire.com)

## Gîte de groupe Bleu Loire

Composé de 17 chambres, cuisine, salle à manger (transformable en salle de réunion).

Idéal pour organiser des stages sportifs, le regroupement d'athlètes lors de rencontres sportives ou compétitions et organiser des week-ends entre amis ou en famille, séminaires, réunions, etc....

Infos et réservations : Centre Bouëssé-la-Garenne à Murs-Erigné

02 41 57 71 10 - [centrebouesselagarenne@fol49.org](mailto:centrebouesselagarenne@fol49.org)

## Restauration

### Restaurant Les Bateliers

328 rue Jean Jaurès - 02 41 818 918

### Comptoir Ferdinand

187 rue Ferdinand Vest - 02 41 69 74 25

### Auberge de la Mairie

84 rue Pasteur - 02 41 69 01 03

### Mc Donald's

Rue des Perreyeux - 02 41 68 19 60

### SD Kebab

19 rue Jean Jaurès - 02 53 20 01 90

### Swingy Kebab

261 rue Jean Jaurès - 02 41 69 00 87

### «Aux deux-5»

13 place Vasco de Gama - CC Super U La Quantinière - 02 41 69 16 01

### Pizza Tempo

136 rue Jean Jaurès - 02 41 20 20 60

### Le P'tit Bouchon

186 rue Ferdinand Vest - 02 41 69 90 70

### Snack Picasso café

207 place Picasso - 02 41 32 86 16

### Le Midi Libre

14 rue Roger Salengro - 02 41 05 81 03

Pensez aussi aux boulangeries trélazéennes qui proposent aussi de la restauration sur place ou à emporter.



**Valongo**  
[www.cm-valongo.pt](http://www.cm-valongo.pt)



## Charte de jumelage signée les 27 octobre 1996 à Trélazé et le 18 mai 1997 à Valongo

La municipalité de Valongo, composée de 5 communes compte 100 000 habitants. Les villes qui forment la municipalité sont : Ermesinde (38000 habitants), Alfena (20000 habitants), Campo et Sobrado, dont Valongo (17 000 habitants). Située à 1394 km de Trélazé, au nord-ouest du Portugal, Valongo est limitrophe de Santo Tirso au nord de Paços de Ferreira au nord-est de Paredes, de Gondomar au sud-ouest et de Maia à l'ouest.

**Renseignements - 02 41 33 74 89**  
[culture.sport.jumelage@mairie-trelaze.fr](mailto:culture.sport.jumelage@mairie-trelaze.fr)

Trélazé accueille régulièrement des délégations de Ketsch et Valongo avec lesquelles elle est jumelée et se déplace plusieurs fois par an dans ces deux villes.



**Ketsch**  
[www.ketsch.de](http://www.ketsch.de)



## Charte de jumelage signée le 24 avril 2010 à Ketsch et le 23 mai 2010 à Trélazé

Ketsch, ville de 12800 habitants distante de 800 km environ de Trélazé, se situe au nord-ouest du Bade-Wurtemberg à la frontière de la Rhénanie Palatinat, en bordure du Rhin et d'autres rivières telles le Neckar. Les villes limitrophes sont Brül au nord, Schwetzingen à l'est et Hockenheim au sud. A proximité, trois grandes villes : Heidelberg à 14 km au nord-est, Mannheim à 18 km au nord, Speyer à 11 km au sud-ouest.

La ville axe sa stratégie de développement économique sur la culture, le sport, l'événementiel, le tourisme, la santé et la forme.

## 2 lieux prestigieux pour l'événementiel

### Le pôle multifonctionnel Sport-Spectacle-Événementiel « Arena Loire Trélazé »

L'équipement permet d'accueillir les artistes du monde entier et les événements sportifs nationaux et internationaux les plus prestigieux.

131 rue Ferdinand Vest - [administration@arenaloiretrelaze.fr](mailto:administration@arenaloiretrelaze.fr)

Billetterie E-billets et dans les points de vente habituels.

En cas de spectacle non complet, la billetterie peut être ouverte le jour du concert, sur le site, 1 heure avant l'ouverture des portes au public.

Renseignements - 02 72 79 80 00

[www.arenaloiretrelaze.fr](http://www.arenaloiretrelaze.fr) (Wifi gratuit)

### Anciennes Écuries des ardoisières - Espace d'art contemporain

Expositions visibles toute l'année

70 rue Ferdinand Vest - [www.facebook.com/lesanciennesecuries](https://www.facebook.com/lesanciennesecuries)

[www.lesanciennesecuries.wordpress.com](http://www.lesanciennesecuries.wordpress.com)

## Festival de Trélazé (juin-juillet-août)

Spectacles gratuits allant de la musique classique au rap, en passant par l'électro world, le jazz, la pop, la chanson française, les variétés internationales... En 2021, pour sa 25<sup>e</sup> édition, le Festival a accueilli des artistes de renommée tels que Marc Lavoine, Superbus, Maxime Leforestier, Sinsemilia., Tom Walker...

Programme complet du Festival de Trélazé disponible en mairie, sur notre site internet et sur les réseaux sociaux à partir du mois de mai :

[www.trelaze.fr](http://www.trelaze.fr)



[festivaldetrelaze](https://www.facebook.com/festivaldetrelaze)



[festivalfestival](https://twitter.com/festivalfestival)



[festival.trelaze](https://www.instagram.com/festival.trelaze)

## Théâtre de l'Avant-Scène

D'octobre à avril, le théâtre de l'Avant-scène propose une saison culturelle avec une programmation variée mettant en avant les artistes locaux ou nationaux : théâtre, jazz, chanson française, classique... En 2019, l'Avant-Scène a fêté ses 20 ans !

02 41 33 74 51 - Chemin de la Maraîchère (accès via la rue Ludovic Ménard, côté école maternelle de la Maraîchère)

Plaquette culturelle disponible à l'accueil de la mairie, sur le site internet, sur les réseaux sociaux



Suivez-nous sur : [www.trelaze.fr](http://www.trelaze.fr)

